

## Завдання для діагностичної роботи

### з біології

#### для учнів 7 класів (2017-18н.р.)

#### I рівень

#### Завдання з вибором однієї правильної відповіді (по 1 б)

1. Одна клітина це самостійний організм у:

- а) синього кита, б) медузи аурелії, в) амеби протей, г) планарії молочно-білої,  
д) вольвокса

2. Ознаки характерні тільки для тваринних організмів:

- а) багатоклітинність, б) подразливість, в) епітеліальна тканина,  
г) спосіб живлення, д) статеве розмноження

3. Зовні тваринна клітина вкрита:

- а) ендоплазматичною сіткою, б) клітинною сіткою, в) глікокаліксом,  
г) цитоплазмою, д) джгутиками

4. Здатність клітини захоплювати тверді частинки:

- а) фагоцитоз, б) сапротрофне живлення,  
в) хижацтво, г) автотрофне живлення

5. Транспорт газів, поживних речовин, продуктів обміну та захист забезпечує система органів:

- а) видільна, б) кровоносна, в) дихальна, г) травна, д) нервова

6. Швидкі реакції та аналіз подразників забезпечує:

- а) ендокринна система, б) кровоносна, в) дихальна, г) нервова система,  
д) органи чуття

7. До органел тваринної клітини відносять:

- а) печінку, б) мітохондрії, в) легені, г) шкіру, д) нирки

8. Визначте, із чого складаються тканини тварин:

- а) тільки з клітин;      б) тільки з міжклітинної речовини;  
в) як з клітин, так і з міжклітинної речовини

9. Укажіть скільки кіл кровообігу мають риби: а) 1;      б) 3;      в) 2

10. Хеліцери характерні для:

- а) котячого сисуна,      б) павука птахоїда,      в) коренерота,      г) мокриці,  
д) таргана рудого

11. До Класу Комахи належить:

- а) вовчок (капустянка),      б) кліщ панцирний,      в) каракатиця,      г) ланцетник  
д) качкодзьоб

12. До сумчастих відносять: а) панду, б) коалу, в) єнота, г) крота, д) єхидну

13. Дихальна система з бронхами та альвеолярними легеньми є у:

- а) птахів,      б) земноводних,      в) плазунів,      г) ссавців

14. Прикладом хижацтва є взаємозв'язок між:

- а) гусеницею і синицею,      б) вовком і риссю,      в) блохою та собакою,  
г) єхінококом і собакою,      д) бобром і деревом

15. Щелепи та ногощелепи характерні для:

- а) іксодового кліща,      б) рака річкового,      в) восьминога,  
г) жука сонечка,      д) мухи хатньої

16. Чотирикамерний шлунок мають:

- а) птахи,      б) земноводні,      в) плазуни,      г) ссавці

17. Консумент першого порядку:

- а) махаон,      б) хамелеон,      в) гекон,      г) пітон

18. Укажіть екологічну групу, до якої належать тварини, що споживають рештки відмерлих тварин:

- а) детритофаги      б) фітофаги      в) паразити      г) некрофаги

19. Яка тварина здатна до самокаліцтва:

- а) американський кайман, б) геко́н кримський, в) слонова черепаха,  
г) веретільниця ламка

20. Наука, що вивчає взаємозв'язки тварин із навколишнім середовищем та іншими тваринами, називається:

- а) екологія, б) морфологія, в) етологія, г) фізіологія

21. До паразитичних організмів належить:

- а) павук хрестовик, б) п'явка медична, в) португальський кораблик,  
г) скорпіон імператорський, д) виноградний слимак,

22. Сукупність популяцій різних видів, які взаємодіють між собою та фізичним середовищем життя, таким чином що виникають потоки енергії та колообіг речовин, які з'єднані в одне ціле це:

- а) продуценти, б) консументи, в) вид, г) популяція, д) екосистема,

23. Захисна реакція – утворення перлин у:

- а) рапани б) перлівниці в) кальмара г) чайки

24. Укажіть комаху з колючо-сисним ротовим апаратом:

- а) муха хатня, б) жук сонечко, в) кліщ павутинний, г) комар пискун,

25. Укажіть паразита шкіри людини:

- а) борошняний кліщ, б) коростяний свербун, в) жигалка осіння,  
г) коропоїд

26. Укажіть ссавця, який розмножується відкладаючи яйця:

- а) коала б) кенгуру в) качкодзьоб г) американський опосум

27. Укажіть переносника збудника чуми:

- а) блоха пацюкова, б) воша головна, в) овод підшкірний, г) іксодовий кліщ

28. Оберіть вірну будову контурного пера:

- а) тільки борідки першого порядку,      б) тільки борідки другого порядку,  
в) борідки першого і другого порядку,      г) не мають борідок

29. Зазначте середовища існування амфібій:

- а) водойми,      б) наземно-повітряне,      в) ґрунт,      г) наземно-повітряне та водне,  
д) ґрунтове та водне

30. Непрямий тип розвитку характерний для:

- а) кліщів,      б) скоріпіонів,      в) воші головної,      г) рака самотника

## II рівень

### Завдання з вибором двох вірних відповідей (по 2б)

31. Органи дихання характерні для земноводних:

- а) легені,      б) трахеї,      в) легеневі мішки,      г) шкіра,      д) бронхи

32. Покрив тіла у кільчастих червів утворюють:

- а) хітиновий панцир,      б) мантия,      в) шкірно-м'язовий мішок,      г) роговілуски,  
д) кутикула з слизом,      е) черепашка

33. Назвіть екологічну групу птахів та тип розвитку, які характерні для міської ластівки:

- а) осілі      б) кочові      в) виводкові      г) перелітні      д) нагніздні

34. Назвіть м'язи, які забезпечують рухи крил у птахів:

- а) великі грудні      б) діафрагма,      в) міжреберні      г) малі грудні,      д) підшкірні,

35. Видільна система червів представлена:

- а) зеленими залозами      б) мальпігієвими судинами      в) парними ниркам  
г) нефрідіями      д) видільними каналцями

36. Покрив тіла у ссавців відрізняється наявністю:

- а) потових залоз,      б) сальних залоз,      в) слизових залоз,  
г) слинних залоз,      д) слізних залоз,

37. Чотирикамерне серце характерне для:

- а) алігатора нільського,      б) ропухи звичайної,      в) пугача,  
г) гадюки звичайної,      д) окуня річкового,      е) акули рифової

38. Замкнена кровоносна система у:

- а) рака річкового,      б) видри річкової,      в) окуня річкового,  
г) восьминога,      д) клопа постільного,

39. Сечовий міхур характерний для:

- а) птахів,      б) ссавців,      в) плазунів,      г) ланцетника,      д) молюсків

40. Вперше нервова система з'являється у:

- а) актинії кінської,      б) печінкового сисуна,      в) дощового черв'яка,  
г) виноградного слимака,      д) гідри прісноводної

41. Проміжними хазяїнами паразитичних плоских червів можуть бути:

- а) молюск ставковик малий,      б) рибоїдні ссавці,      в) хижі ссавці,  
г) рачок циклоп,      д) перелітні птахи

42. Стадія лялечки та метаморфоз наявні в життєвому циклі:

- а) блохи собачої,      б) малярійного комара,      в) краба камчатського,  
г) павука каракурта,      д) воші телячої

43. Личинка відмінна за способом життя, живлення та виглядом є у життєвому циклі:

- а) медузи аурелії,      б) ската хвостоккола,      в) ланцетника європейського,  
г) ящірки прудкої,      д) дощового черв'яка

44. Одомашненими сільськогосподарськими тваринами є:

- а) клоп постільний, б) аскарида людська, в) воша головна,  
г) шовковичний шовкопряд, д) бджола медоносна, е) тарган рудий

45. В їжу людина вживає:

- а) багатощетинкового черва палоло, б) жука плавунця, в) рака саїтніка,  
г) молюска рапану, д) плоского черва планарію

## Шрівень

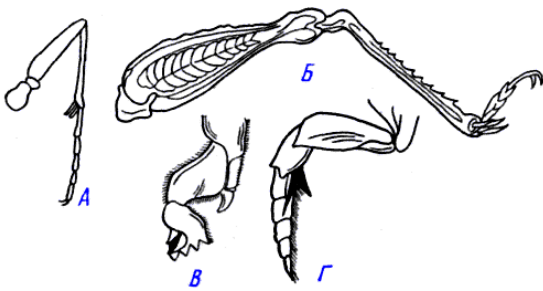
### Завданнями на встановлення відповідностей

**(кожна вірна відповідність по 1б) 46-58**

46. Установіть відповідність між твариною та рядом до якого вона належить:

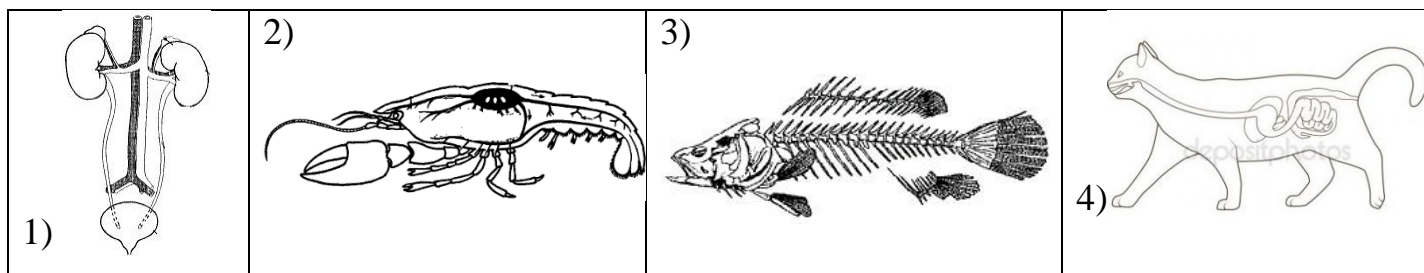
- |                        |                    |
|------------------------|--------------------|
| 1) ряд Коропоподібні   | А) скумбрія        |
| 2) ряд Лососеподібні   | Б) анчоус          |
| 3) ряд Окунеподібні    | В) форель райдужна |
| 4) ряд Оселедцеподібні | Г) золота рибка    |
|                        | Д) сом звичайний   |

47. Установіть відповідність між типом кінцівки та назвою комахи:



- 1) жук олень, 2) сарана перелітна, 3) жук водолуб, 4) ведмедка (вовчок), 5) блоха собача

48. Виберіть правильну відповідність між зображенням фізіологічних систем та їх назвами:

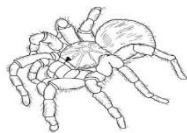


а) дихальна, б) кровоносна, в) видільна, г) травна, д) опорно-рухова,

49. Вкажіть відповідність між тканиною тваринного організму та органом який вона утворює:

- |                 |                             |
|-----------------|-----------------------------|
| 1) епітеліальна | а) стінки кровоносних судин |
| 2) мязова       | б) хрящ                     |
| 3) сполучна     | в) шкіра                    |
| 4) нервова      | г) спинний мозок            |

50. Установіть відповідність між фізіологічною системою та особливістю її будови тварини зображеної на малюнку:



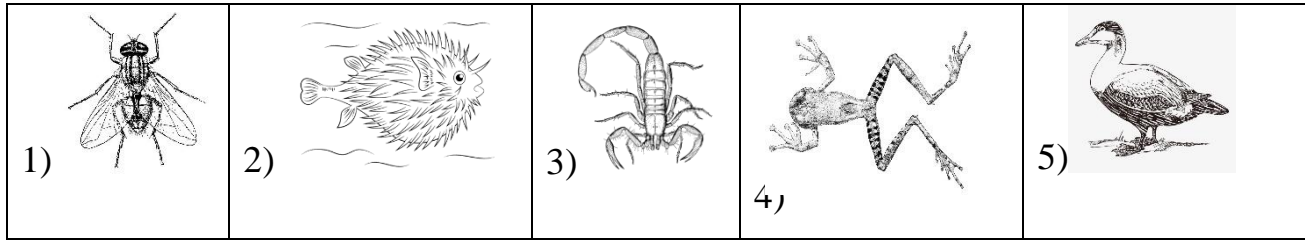
- |                       |                       |
|-----------------------|-----------------------|
| 1) дихальна           | А) мальпігієві судини |
| 2) травна             | Б) незамкнена         |
| 3) видільна           | В) сисний шлунок      |
| 4) кровоносна система | Г) легеневі мішки     |
|                       | Д) трахеї             |

51. Установіть відповідність між систематичними категоріями зображеної тварини:



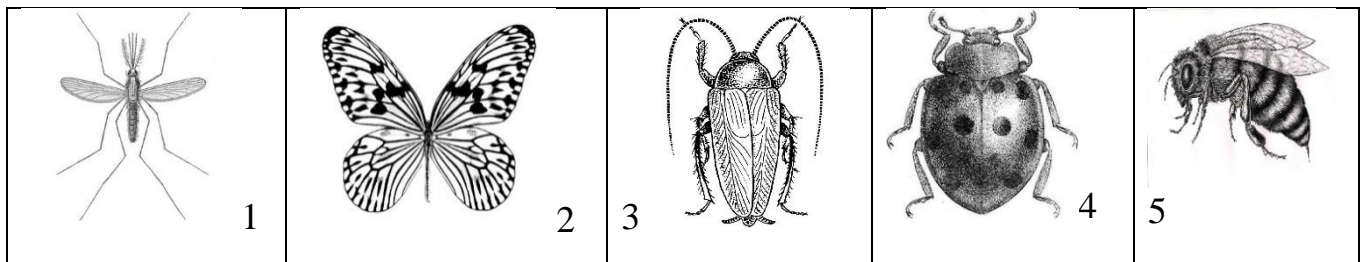
- |         |                        |
|---------|------------------------|
| 1) клас | А) Хвостаті            |
| 2) вид  | Б) Хордові             |
| 3) ряд  | В) Саламандра плямиста |
| 4) тип  | Г) Амфібії             |
|         | Д) Рептилії            |

52. Установіть відповідність між зображенням тварин та елементами дихальної системи:



а) зяброві кришки, б) легеневі мішки, в) шкіра, г) дихальця,

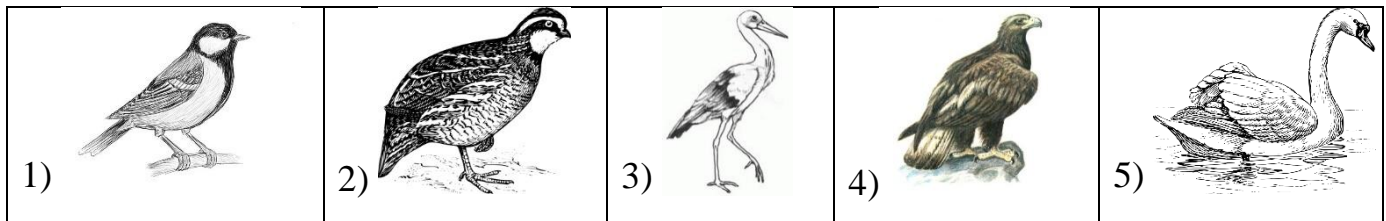
53. Установіть відповідність між зображенням та назвою ряду комах:



а) ряд Двокрилі, б) ряд Твердокрилі, в) ряд Лускокрилі,

г) ряд Перетинчастокрилі, д) ряд Таргани,

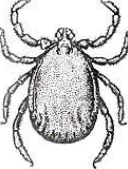
54. Оберіть до яких рядів належать зображені птахи:



а) ряд Горобцеподібні, б) ряд Куроподібні, в) ряд Соколоподібні,

г) ряд Лелекоподібні,

55. Схарактеризуйте зображену тварину за наведеними ознаками:

	<i>Сегменти тіла</i>	<i>Тип розвитку</i>	<i>Назва ряду</i>
	1) суцільне злите тіло,	1) прямий,	1) Павуки,
	2) головогруді, черевце,	2) з повним перетворенням,	2) Кліщі,
	3) голова, груди, черевце,	3) з неповним перетворенням,	3) Скорпіони,



56. Схарактеризуйте зображену тварину за наведеними ознаками:



*Будова серця*      *Особливості розмноження*      *Систематичне положення*

- |                              |                 |                  |
|------------------------------|-----------------|------------------|
| 1) 2 передсердя і шлуночок,  | 1) сумчасті,    | 1) ряд Сумчасті, |
| 2) 2 передсердя, 2 шлуночки, | 2) яйцекладні,  | 2) ряд Хижі,     |
| 3) 1 передсердя, 2 шлуночки, | 3) плацентарні, | 3) ряд Гризуни,  |

57. Відповідно до малюнка оберіть характеристики зображеної тварини:



*Особливості будови*      *Розвиток личинки*      *Назва типу*

- |                          |                        |                     |
|--------------------------|------------------------|---------------------|
| 1) ектодерма, ентодерма, | 1) прямий,             | 1) Круглі черви,    |
| 2) шкірно-мязевий мішок, | 2) в організмі людини, | 2) Кільчасті черви, |
| 3) двобічносиметричні,   | 3) в ґрунті,           | 3) Плоскі черви,    |

58. Оберіть ознаки тварини зображеної на малюнку:



*Особливості будови*      *Ознаки личинки*      *Назва ряду дорослої особини*

- |                            |                                      |               |
|----------------------------|--------------------------------------|---------------|
| 1) перетинки між пальцями, | 1) дихає легенями,                   | 1) Безхвості, |
| 2) шкіра з лусками,        | 2) личинка схожа на дорослу особину, | 2) Хвостаті,  |
| 3) чотирикамерне серце,    | 3) личинка дихає зябрами,            | 3) Амфібії    |